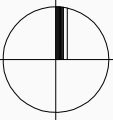
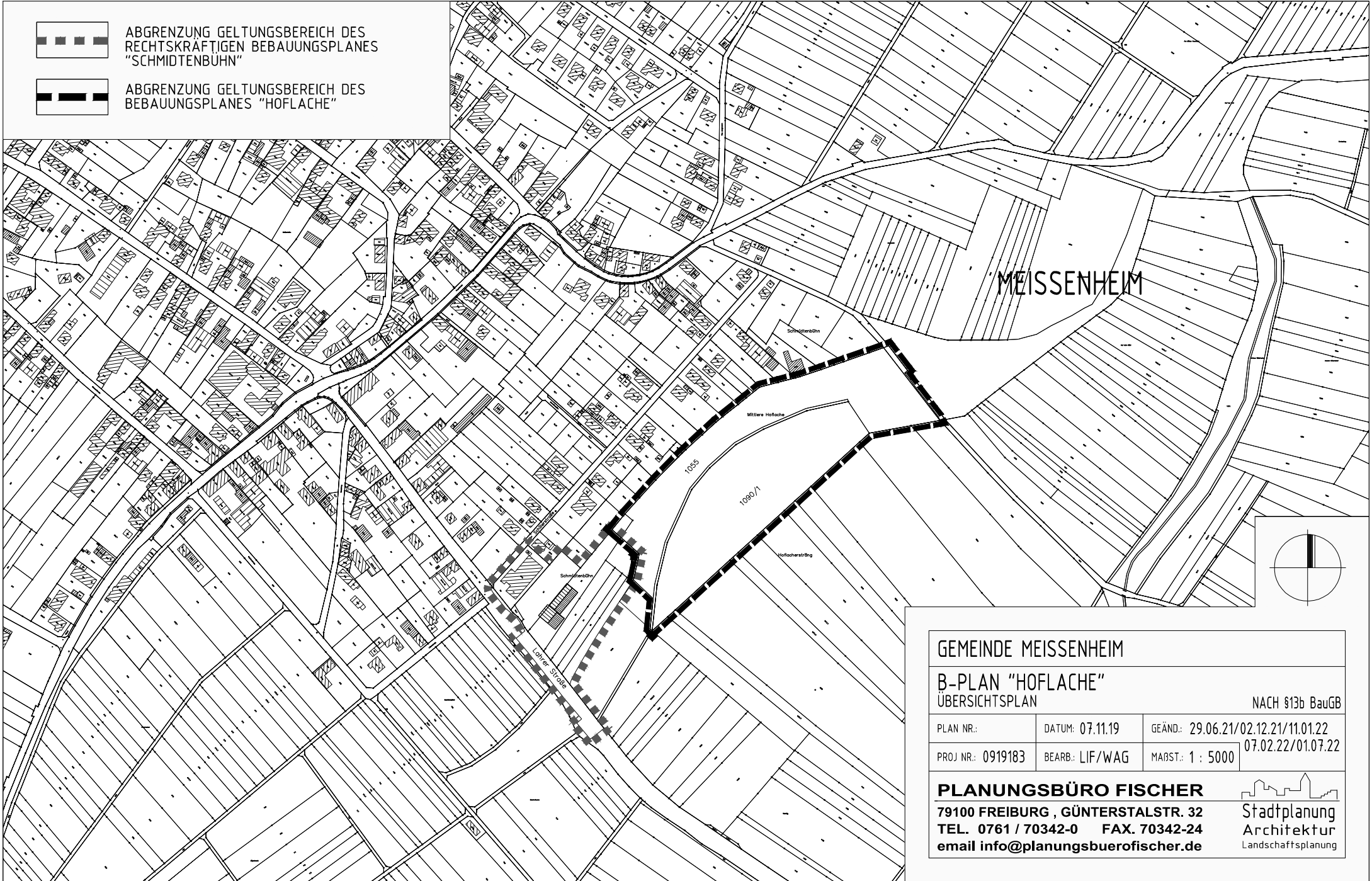




ABGRENZUNG GELTUNGSBEREICH DES
RECHTSKÄFTIGEN BEBAUUNGSPLANES
"SCHMIDTENBUHN"



ABGRENZUNG GELTUNGSBEREICH DES
BEBAUUNGSPLANES "HOFLACHE"



GEMEINDE MEISSENHEIM

B-PLAN "HOFLACHE"
ÜBERSICHTSPLAN

NACH §13b BauGB

PLAN NR.:	DATUM: 07.11.19	GEÄND.: 29.06.21/02.12.21/11.01.22
PROJ NR.: 0919183	BEARB.: LIF/WAG	MAßST.: 1 : 5000

PLANUNGSBÜRO FISCHER
79100 FREIBURG , GÜNTERSTALSTR. 32
TEL. 0761 / 70342-0 FAX. 70342-24
email info@planungsbuerofischer.de


Stadtplanung
Architektur
Landschaftsplanung